

Poznámka: výpis technických parametrů v knize standardů nemusí být konečný, kompletní parametry a požadavky na jednotlivé standardy jsou v DPS i. V případě záměny doporučeného typu položky standardů musí být splněny všechny minimální technické parametry a nový výrobek musí být koordinován s DPS a odsouhlasen architektem projektu. Veškeré vyobrazení je referenční a má pouze informativní charakter, konkrétní výrobky a provedení se mohou lišit

Popis a parametry

Vyobrazení

Podlaha - chodby, prostory schodišť, mezipodesty, úklidová místnostpopis: Obklady/dlažba **Agora grigio**

na schodišti zvýraznění prvního a posledního stupně
nalepeným páskem
spároveň budou součástí PD

rozměr: 600 x 300 mm

spárovací hmota: bude specifikována architektem

**Stěna garáží obvodové stěny schodiště, výtahová šachta, sloupy, strop**popis: hladký pohledový beton ve třídě PB1 zpřísněné
o nárok na spároveň systémového bednění,

povrchová úprava bez nátěru
pohledový beton bude v nadzemních patrech na stěnách
schodiště a stěnách chodeb, veškeré instalace budou
vytrubkovány
architekt zpracuje kladecí výkres bednicích desek

**Povrchová úprava stropů a stěn v garážích**popis: Vnitřní malířský nátěr oteruvzdorný v bílé barvě na zděných konstrukcích,
betonové konstrukce v pohledovém betonuparametry: propustný pro vodní páry
odolnost proti otěru za sucha 0-1

doporučený typ: BÍLÝ (typ pro SDK a pro omítané stěny)

poznámka: vedení instalací elektro v PP v kabelových žlabech pod stropem

Podlaha v garážích a rampapopis: litá epoxidová podlahová barevná stěrka
hladká/se vsypem – tloušťka 2mm pro
garážová stání, materiál Top Stone EP11

odstín: barva bude specifikována dle vzorníku architektem

pozn: na podlaze v garážích bude vodorovné
dopravní značení dle návrhu architekta
stěrka bude vytažena na stěny (sokl) do výšky
cca 100mm

Podlaha sklepy a technické místnosti

popis: epoxidový nátěr, celoplošná epoxidová penetrační vrsta

odstín: barva bude specifikována dle vzorníku architektem

pozn: nátěr bude vytažen na stěny (sokl) do výšky 100mm

Výlevka

popis: EP Výlevka plastová včetně roštu
48,5 x 31cm bílá

baterie: standard



Schodišťové zábradlí

popis: Zábradlí – zámečnická konstrukce z ocelových plocháčů konstrukce bude svařovaná a kotvená z boku do schodišťových ramen zábradelní pole složena ze svislých tyčí- plocháčů celá konstrukce bude opatřena práškovou barvou (komaxit) detaily dle PD



Výtahy

popis: výtah KONE Ecospace
moderní a designové provedení výtahu v bílé a šedé barvě, s nerezovými doplňky
kabina vybavena zrcadlem a bodovým LED osvětlením a LCD segmentovým displejem
šachetní dveře - v barvě Místy Gray (RAL 9006) (v rámci PD bude řešeno detailem napojení na portály z pohledového betonu)
zvuková izolace a bezhlučnost
Vybavení a materiály kabiny:
stěny- Místy Gray (RAL 9006)
strop- Cloud white P50, barvená ocel, bodové LED osvětlení
podlaha- shodná dlažba jako v chodbách a na podestách
zrcadlo na zadní stěně
madlo broušená nerezová ocel
sedátko - sklopné- ALT.2
panely ovládání a přivolání ve stanicích dle přiložené grafiky
rozměry šachty a kabiny dle předaných podkladů KONE, budou součástí PD



KSC 286



KSL 286



Požární hydrant

popis: požární hydrant s tlakovou hadicí

provedení: typová hydrantová skříň zapuštěná do niky
výrobce standard

umístění dle PD, niky pro hydranty budou součástí PD



Osvětlení

popis: přisazené svítidlo kruhové s opálovým krytem a kovovým tělem **SLIM SURFACE RDL 220 LED 18W OPÁL**

umístění: (schodiště - nouzové 1h)
společné chodby, schodiště,



popis: přisazené svítidlo **PRO AQUA 2x36W EVG IP65** (vč. lineárních zářivek)
polykarbonátový kryt
umístění: garáž + rampa + sklepy



popis: přisazené svítidlo **PRO AQUA 2x36W EVG IP65** (vč. lineárních zářivek a nouzových modulů)
polykarbonátový kryt
umístění: garáž + rampa



popis: **ARA SURFACE LED 1W**
umístění: nouzové

popis: **TAURUS LED 1,2W**
nouzové vč. piktogramu, bat. 3 hod.
umístění: nouzové



popis: **PRO MAR LED 5W,**
nouzové vč. piktogramu, bat. 3 hod.
umístění: nouzové

popis: **BORDER LED**
se senzorem pohybu vč. zdroje, barva antracit

umístění: nad vchod

Čistící zona před vstupem

popis: před vstupem ocelový pororošt v rámu z ocelových „L“ profilů
zámečnická konstrukce, bude specifikováno v PD

Domovní schránky ve vstupním prostoru

popis: Poštovní schránky dle počtu bytů, velikost na A4
Vhoz i výběr pošty zepředu
výrobce počet dle počtu bytů+ nebytový prostor+1(SVJ)
standard Dols s.r.o.



Vstupní audiovideosystém URMET

popis: Centrální jednotka, čísel. klávesnice, displej s pamětí, hlas.j., 2 moduly 1148
Barevná CCD koax/2drát kamera, 1 modul 1148
Domovní telefon komfortní pro systém 1083, 3 servisní tl., (mod.1150)

výrobce:

URMET

Okna/Dveře na balkony a terasy

popis:

Výška modulů max 2400mm, šířka modulu 800mm
Dveře na terasy a balkony otevíravé dovnitř
venkovní parapety poplastovaný plech v barvě okenních rámu
ukončení parapetů klempířské do tvaru „U“ - montováno před natažením
finální omítky
barvy okenních rámu budou specifikovány projektantem
(v antracitovém odstínu) a budou
korespondovat s barvou venkovních parapetů
celoobvodové kování
zasklení tepelně izolačním trojsklem
(okna s požadavkem na akustickou odolnost 35dB)
a tepelně izolačním dvojsklem u okne ostatních
akustická odolnost 35dB (okna do ul. Internacionální a Suchdolského nám.)
ostatní okna (do ul. Májové a do zahrady) 30dB
součástí rámu venkovní zábradlí skleněné (kalené sklo)
nebo zábradlí pozink



Hliníkové vstupní dveře

popis:

vstupní dveře s fixním prosklením
hliníkový systém (standard REYNAERS)
barva bude specifikována dle RAL
zasklení **izolační bezpečnostní dvojsklo** s $U=1,1 \text{ W/m}^2\text{K}$,
celoobvodové kování
kování klika/madlo
paniková klika pro únik
samozavírač
elektromechanický samozamykací zámek



Vrata do parkingu

popis:

sekční vrata
dálkové ovládání
zajištění proti pádu systémem pružin
s pojistkou proti zlomení pružiny
vedení vrat v bezpečnostních vodících kolejničích
ochrana proti sevření prstů a vsunutí ruky do zárubně
lamely zateplené
design lamel bude specifikován v PD
(barva, textura)



Balkony

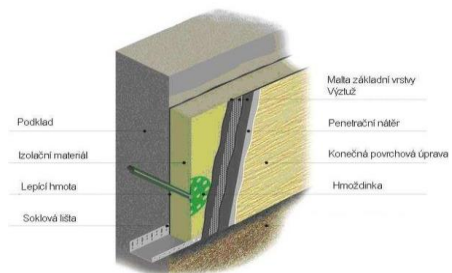
popis: vykonzolené balkony řešené jako prefabrikáty s přerušeným tepelným mostem (ISOKORBY)
konstrukce balkonu a čelní strana balkonu- pohledový beton
boční strany balkonu se zábradlím (zábradlí je kotvené konzolovitě přišroubováním před ocelový plech), bez madla
podlaha balkonu- betonová dlažba na rektifikovatelných podložkách
odvodnění balkonu- chřílče

Systémy odvodnění

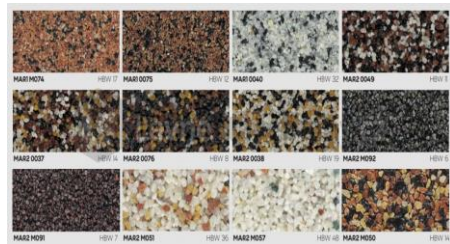
popis: Odvodnění šikmých částí střechy- zaatikové žlaby+ podomítkové svody
Odvodnění ploché části střechy a teras- vnitřní vtoky
detaily budou součástí PD

Fasádní systémy

popis: kontaktní zateplovací systém BAUMIT MW DUO
zateplení z minerálních desek tl.200mm
celobvodové lepení desek
Systémově kotvena k podkladu kotvami s kovovým trnem
tenkovrstvá omítka Silikon

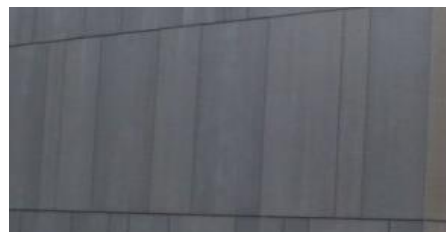


sokl u KZS- hydrofobní omítka (MARMOLIT) v odstínu dle vzorníku do výšky 250mm
tepelná izolace z extrudovaného polystyrenu



Zavěšená fasáda v přízemí

popis: obklad pilířů v parteru velkoformátovými deskami (šedý odstín)
systémové kotvení na podkladní rošt

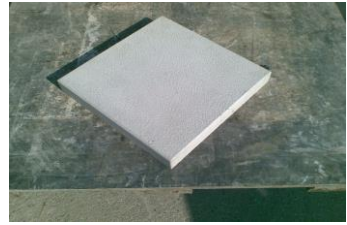


Venkovní povrchy

popis: okapní chodníček podél objektu na jihovýchodní a jihozápadní straně - kačírek
(proprané říční kamenivo)
BEST LINEA na šířku zateplení stropní desky suterénu



terasy na předzahrádkách- betonová velkoformátová dlažba
50 x 50 cm do drtě



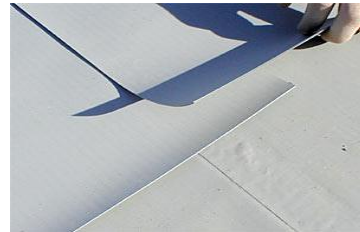
betonová skladebná dlažba kolem domu na severovýchodní straně do náměstí a SZ straně do ul Internacionální oddělená betonovým typovým obrubníkem



Střecha

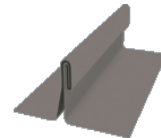
popis:

spádování do vnitřního vtoku
foliová hydroizolace- měkčené PVC s UV úpravou
veškeré detaily ukončení a napojení
systémové, s využitím prvků z poplastovaného plechu



střecha- šikmé části
plechová falcovaná krytina skladba dle PD
lakovaný plech (prefalz) šíře plechu 650mm, veškeré detaily a napojení budou
řešeny systémově dle předpisů výrobce
lakovaný plech- lícová strana kompozitní lak, rubová transparentní lak, barva bude vybrána
dle standardního vzorníku výrobce v hladké úpravě
systémové příslušenství

poznámka: veškeré skladby budou součástí PD



Hromosvod

popis: hromosvod s uzemněním
držák ochranné trubky pozinkovaný

Společná televizní anténa STA a UPC

popis: anténní stožár nerez délka dle potřeby včetně kotvení
satelitní anténa OFFSET 85cm + LNB QUATRO BAND
širokopásmová anténa UHV
anténa VKV

Sklepní kóje

popis:

